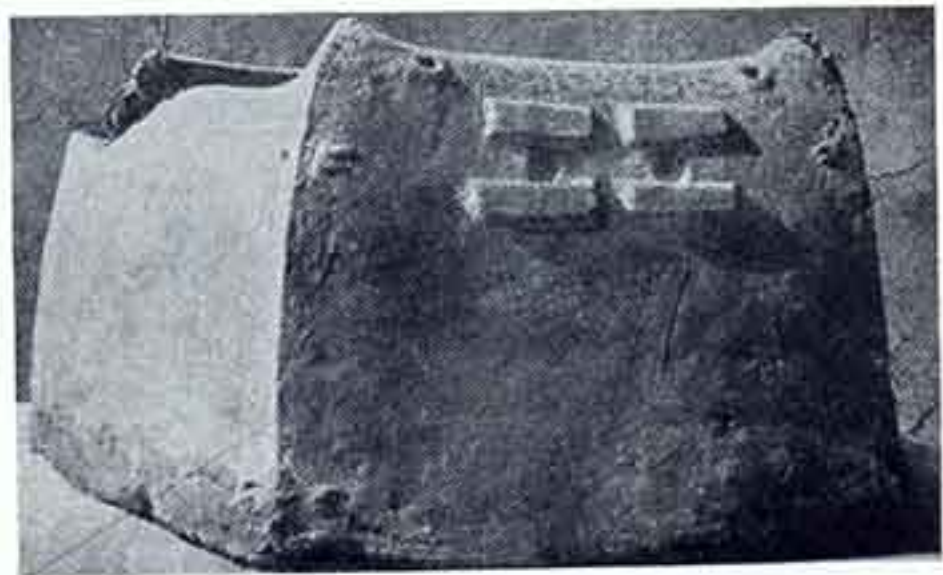
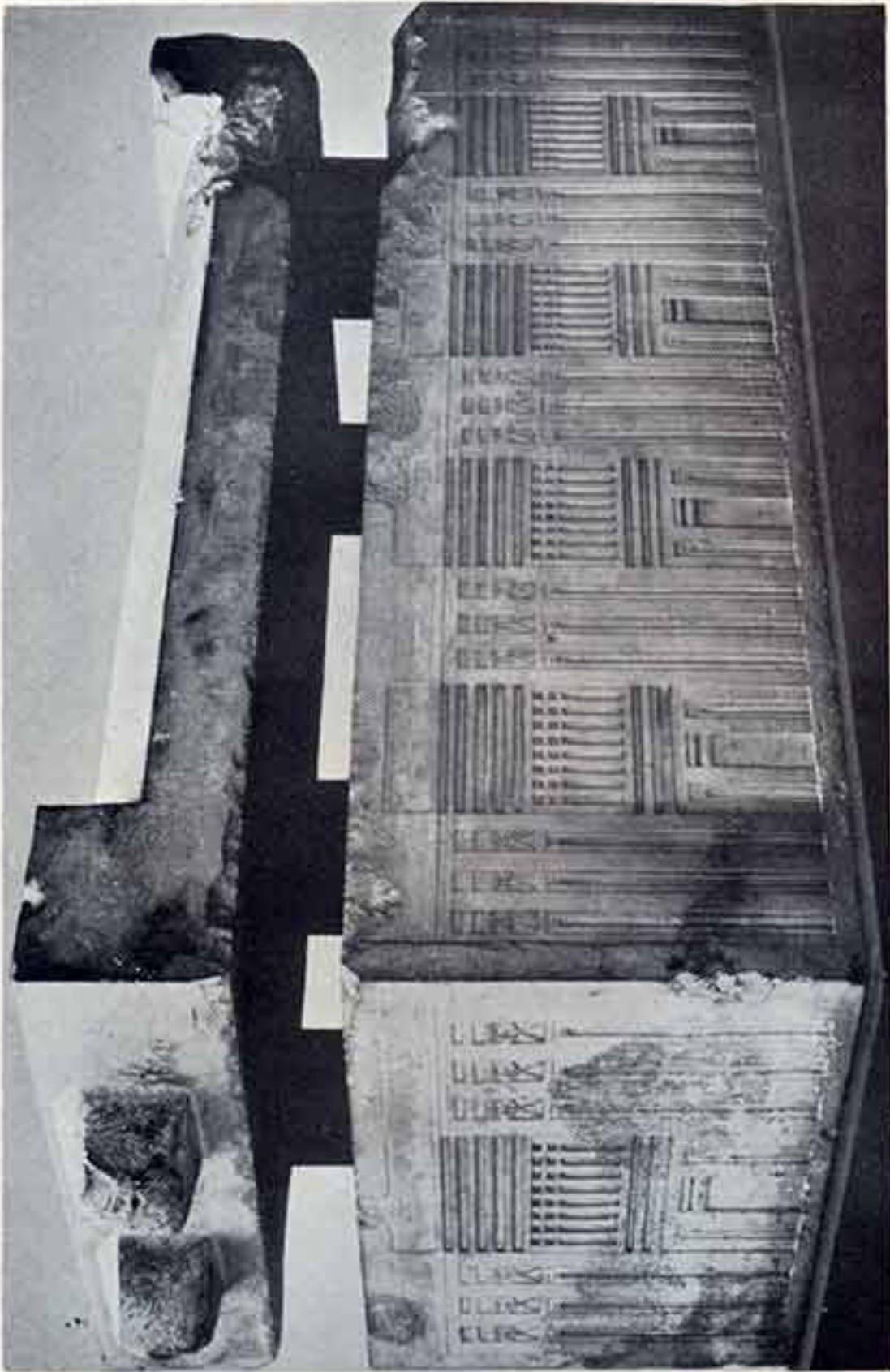


1. Símbolos en forma de cabañas provenientes de Font-du-Gaume, Francia; 2. Incisiones en forma de casas elevadas de Val Camónica, Italia; 3. Bisonte con cabañas pintadas de Font-du-Gaume; 4. Un gran mamút encimado con una construcción.



5. Sarcófago de madera pintada de la Dinastía XII de Egipto; 6. Dos pequeñas maquetas de madera de la Dinastía XI; 7. Tableta Pre-Dinástica en la que se ven pueblos fortificados con sus jeroglíficos; 8. Maqueta cerámica de El Amra.



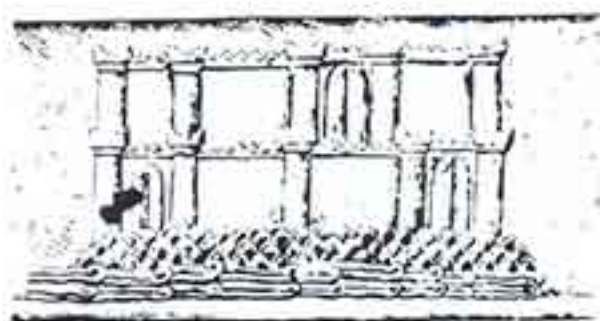
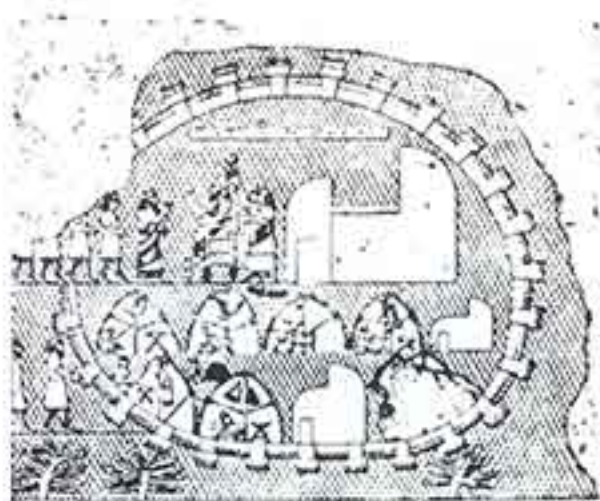
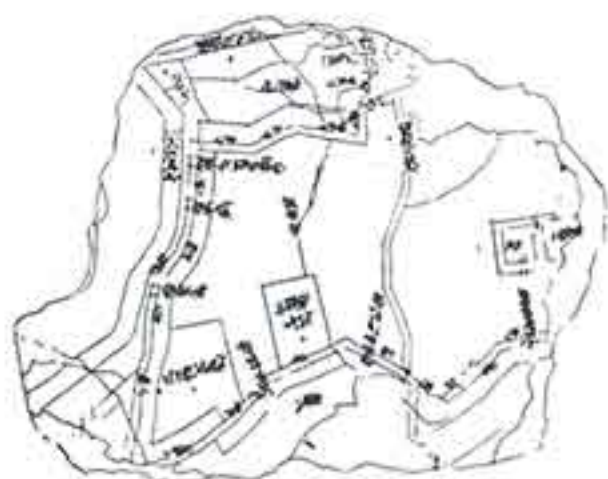
9. Sarcófago de piedra labrada en forma de una mastaba con sus puertas, torres y decoración mural completa.



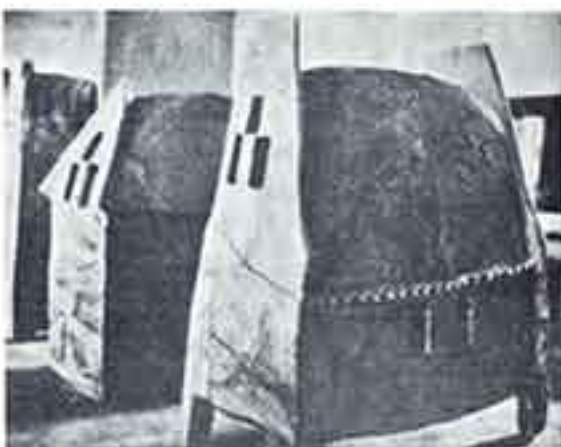
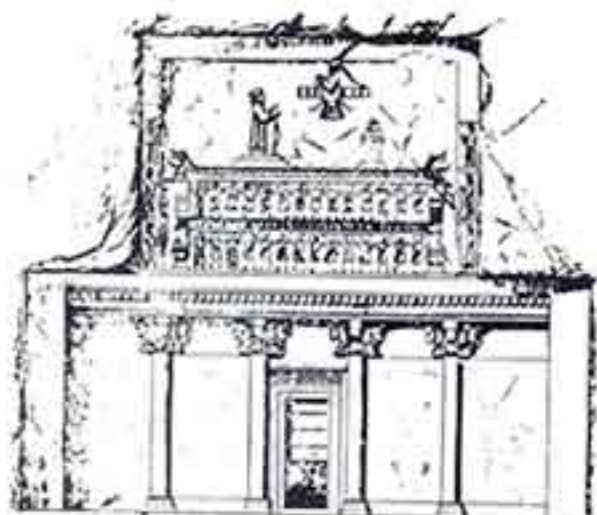
10. Maqueta proveniente de Creta, fechada en el período sub-minóico (1100 a.C.) con un personaje dentro y otros sobre el techo.



11-15. *Diferentes formas de representar construcciones provenientes de las culturas de la Mesopotamia: edificios de seis pisos, cabañas de madera y paja, poblados fortificados y altos zigurats.*



16-21. Tablillas cerámicas de Mesopotamia que muestran el plano de una ciudad completa y fortificada y un mapa regional. Los otros tres relieves en piedra nos muestran complejas escenas de poblados fortificados y su entorno.



22-25. Otras variantes de representaciones arquitectónicas del Oriente Cercano: tumbas talladas en la roca como la de Darío en Murghab y las de Myra. Arriba a la derecha dos tipos de urnas funerarias palestinas de Jerusalén.



26-29. Cuatro grandes grupos de arquitectura realizados en cerámica en la China de la Dinastía Han, pueden apreciarse la gran cantidad de detalles que las componen.

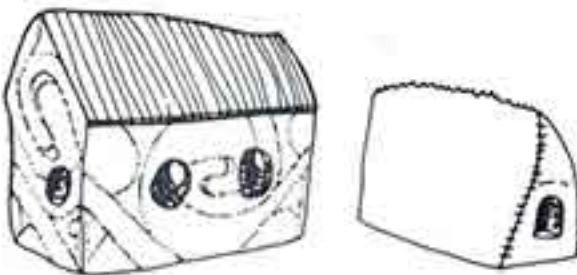
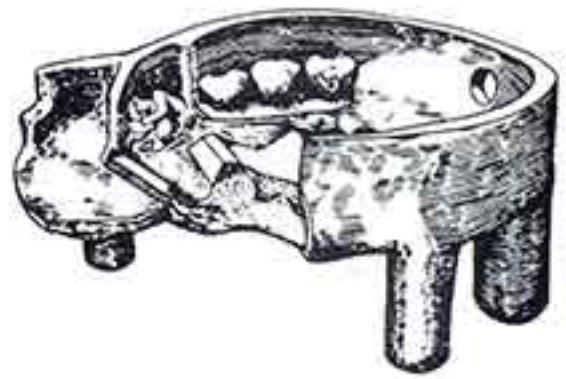




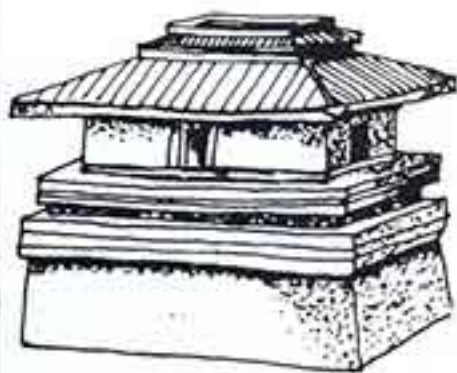
30-33. Entre los chinos fue tradicional la realización de objetos de bronce desde el 1500 a. C. Algunos poseen formas asociadas a la arquitectura, o directamente la representan como parte de grupos que incluyen personas y animales.



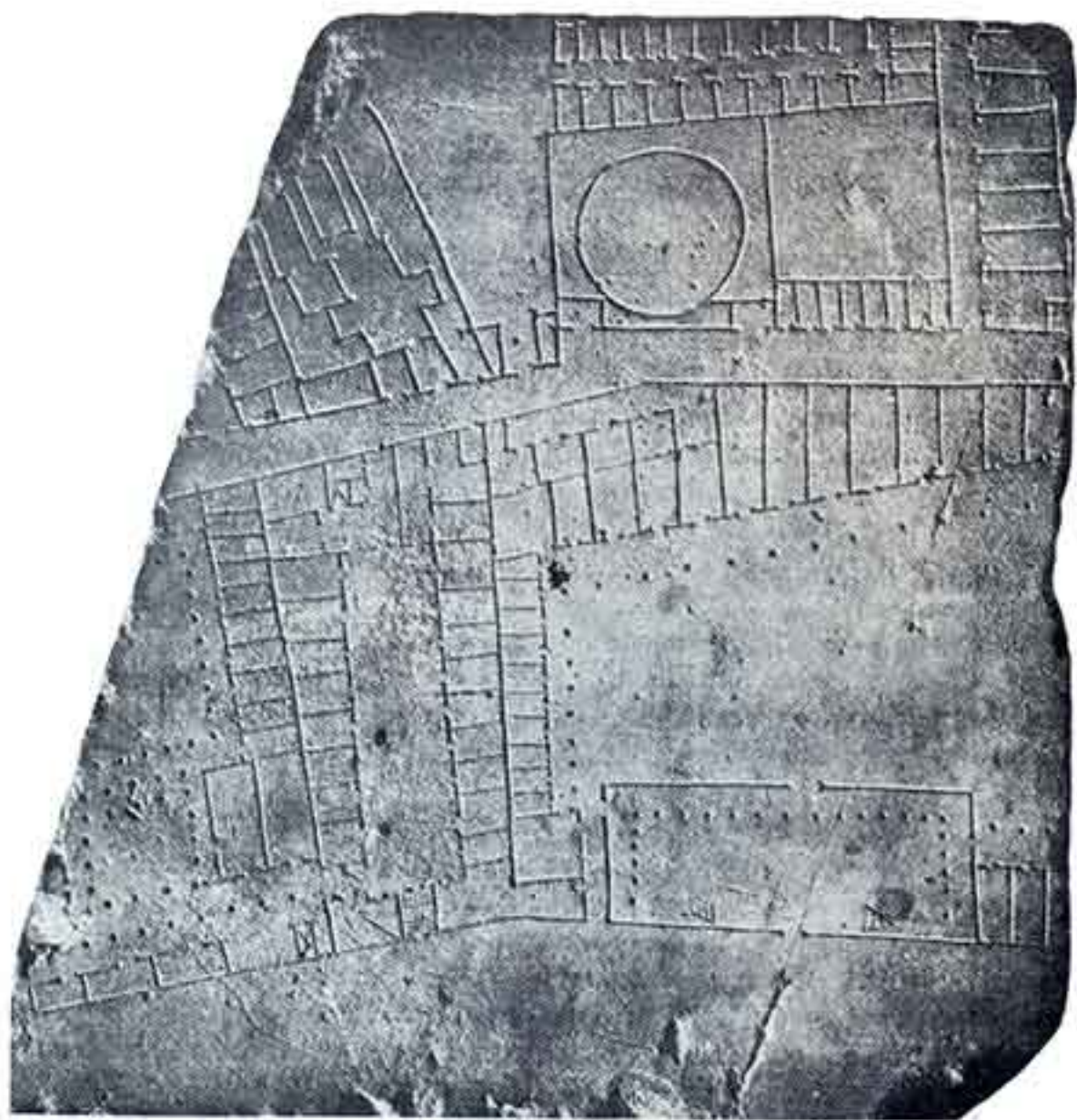
34-38. Maquetas realizadas en el Japón con simplicidad, pero con gran variedad de formas hacia el final de la época Yayoi.



39-44. Ejemplos de maquetas provenientes de la Europa neolítica: una cabaña circular de Popudnia, Ucrania del 2000 a. C.; una casa de cerámica de Strelice, Moravia; dos provenientes de Moravia y otras varias típicas de las regiones germánicas.



45-50. Maquetas etruscas que representan templos y viviendas en cerámica y metal. Las más antiguas se remontan al siglo IX a.C.



51. Un fragmento de la gran "forma urbis"; un gran plano grabado en marmol entre los años 203 y 211 d.C. que muestra parte de la Roma imperial.



52-58. Cinco diferentes formas de representaciones arquitectónicas romanas: monedas, planos en marmol, monumentos funerarios y lápidas conmemorativas y funerarias.