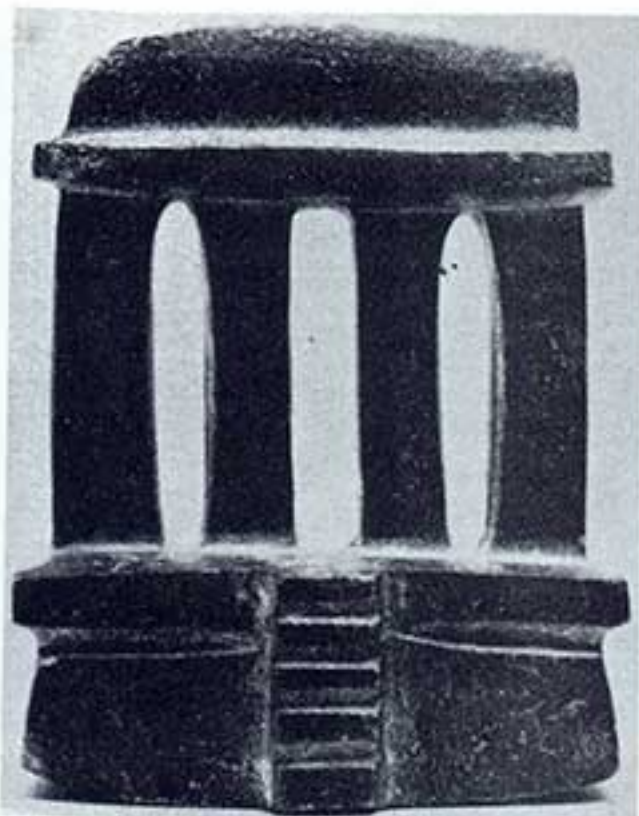
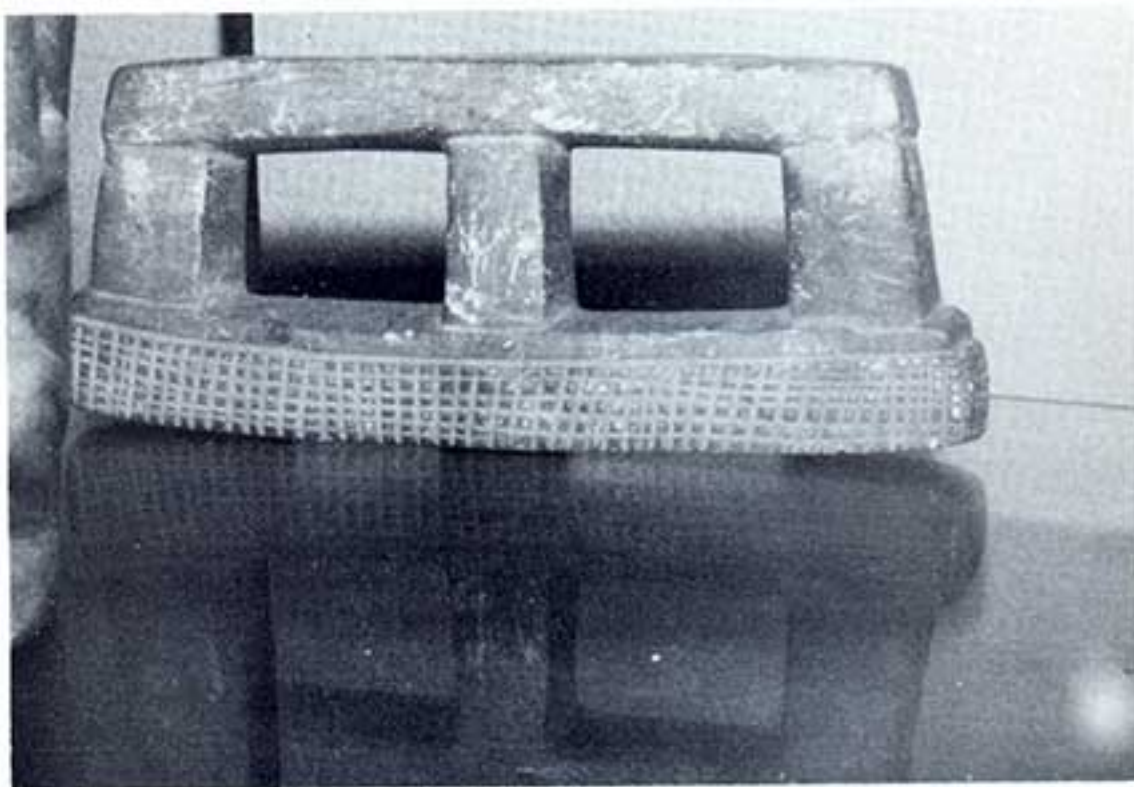




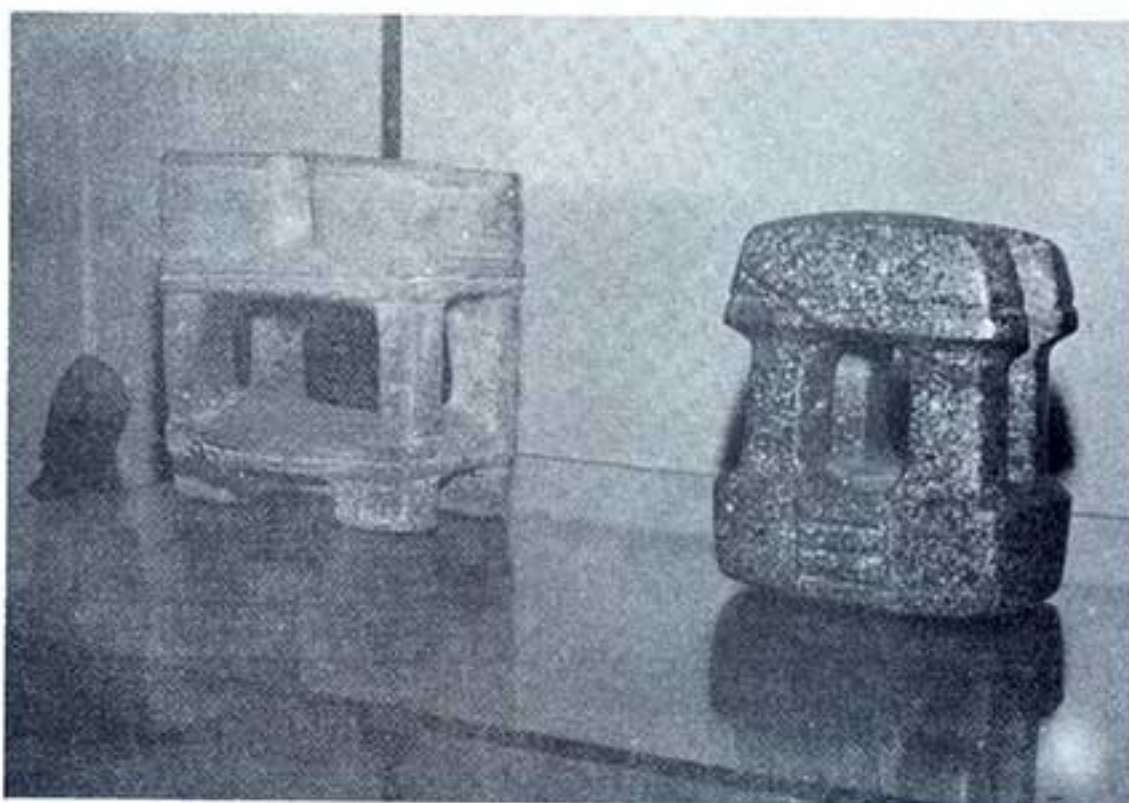
1-3. *Tres maquetas de piedra provenientes de Mezcala.*



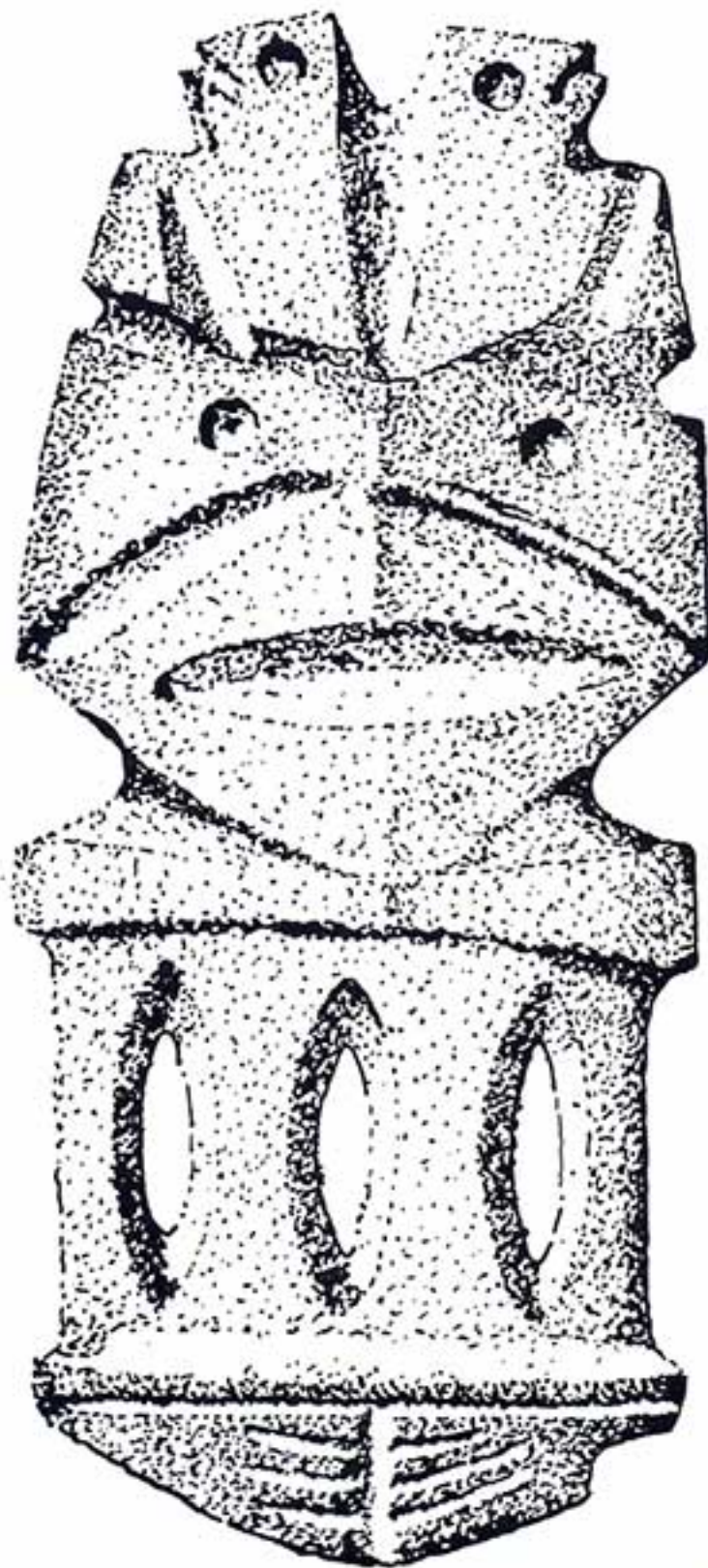
4-7. Cuatro templos de piedra típicos de Guerrero.



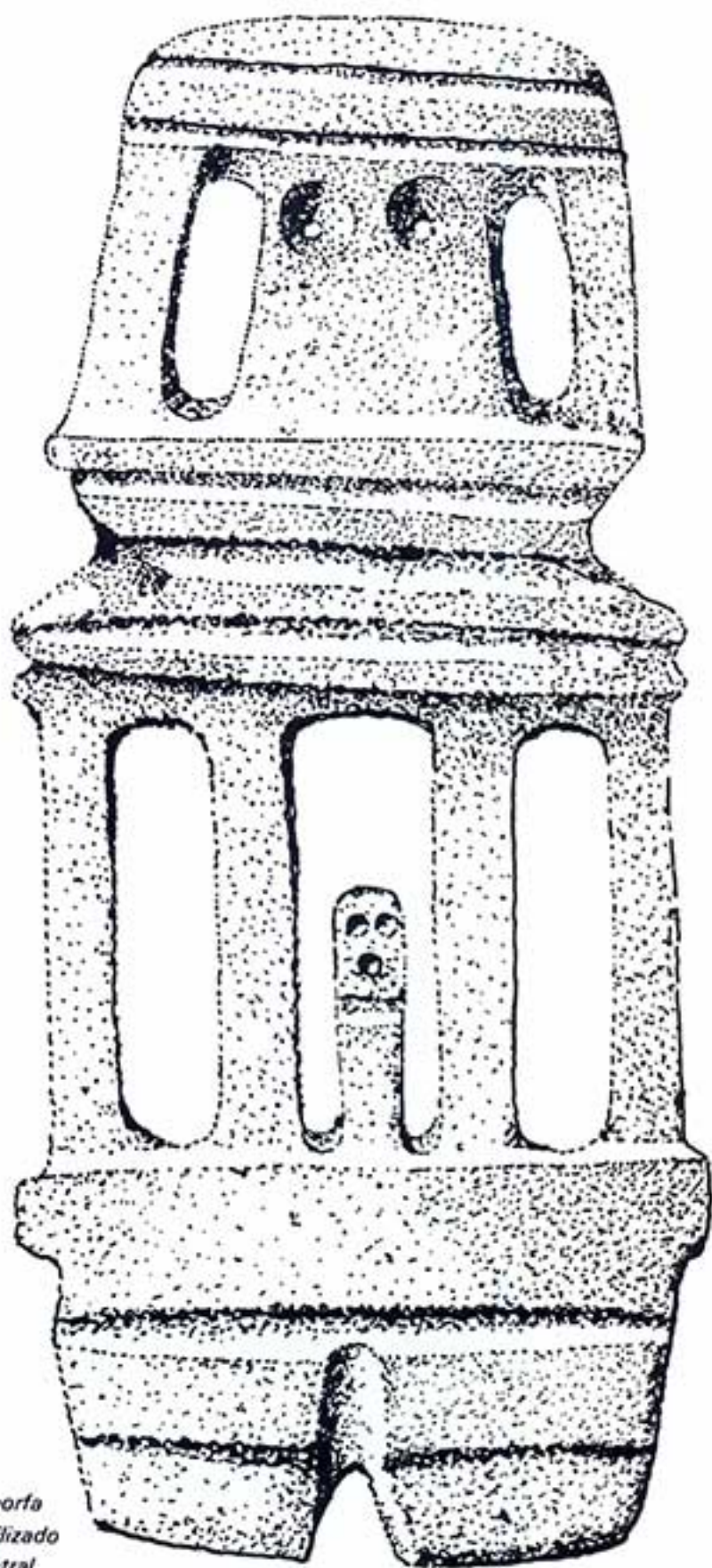
8-9. *Diversos tipos de maquetas de la colección del Museo Spratling de Taxco: dobles, simples, y diferentes materiales.*



10-11. Tres maquetas interesantes de la misma colección que las anteriores, de los tipos I y V.



12. Maqueta antropomorfa de gran tamaño, con las características del tipo III. Nótese la simbiósas de las manos con la escalera.



13. Gran maqueta antropomorfa
de dos pisos con un estilizado
personaje en el vano central.